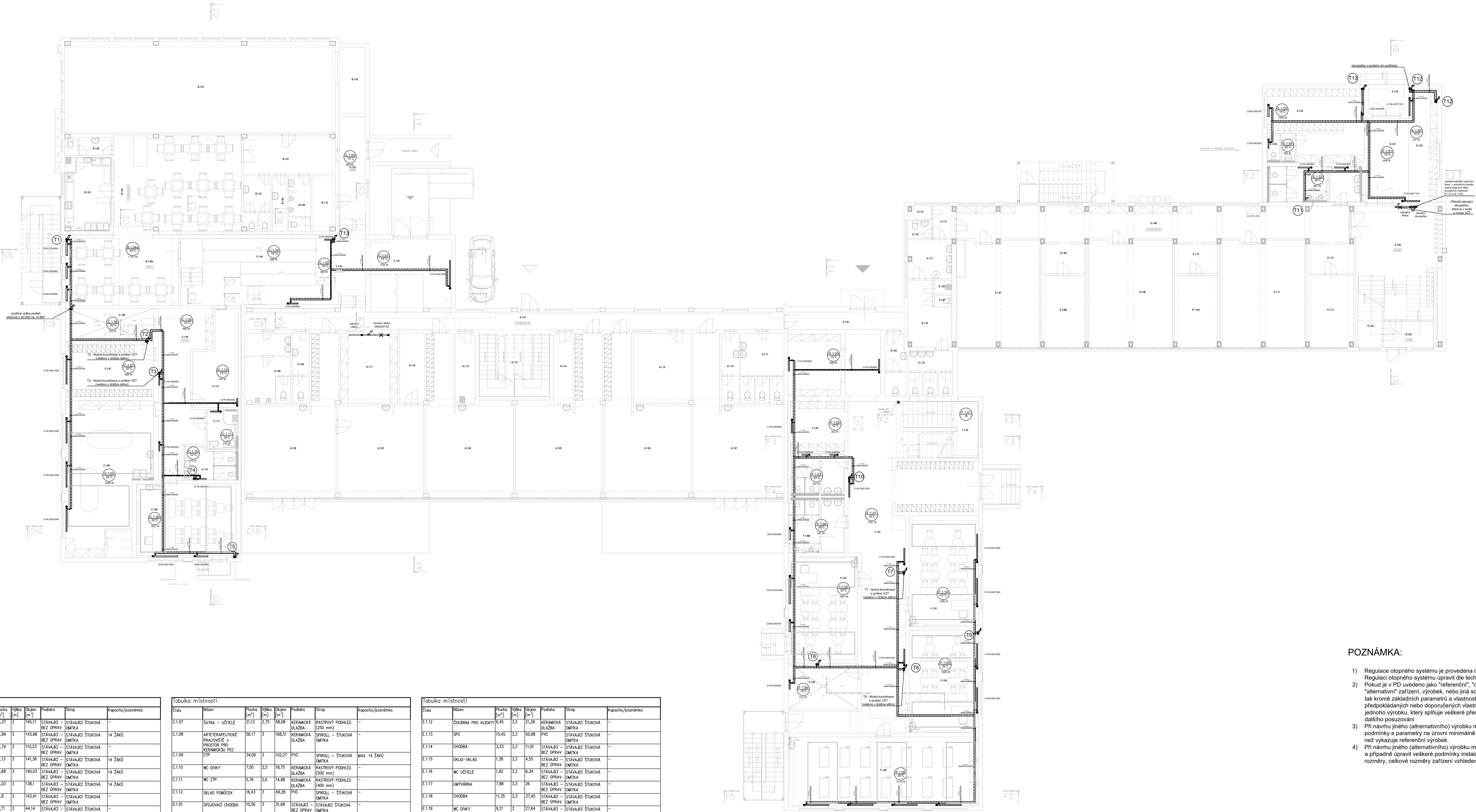


01 - 1.NP - CELKOVÝ PUDORYS - NÁVRH NOVÉHO STAVU M 1:100



POZNÁMKA:

- Regulace otopného systému je provedena dle technických listů šroubení IVAR. Regulaci otopného systému upraví dle technického listu výrobce.
- Pokud je v PD uvedeno jako "referenční", "doporučený" (standard), nebo "alternativní" zařízení, výrobek, nebo jiná součást dodávky, rozumí se tím, že je tak kromě základních parametrů a vlastností stanoven další souhrn. Předpokládá se, že výrobek bude dodáván v souladu s uvedenými podmínkami a parametry na úrovni minimálně shodné nebo lepší, než je uvedeno a ne vyžaduje referenční výrobek.
- Při návrhu jiného (alternativního) výrobku musí tento plnit základní stanovené podmínky a parametry na úrovni minimálně shodné nebo lepší, než je uvedeno a ne vyžaduje referenční výrobek.
- Při návrhu jiného (alternativního) výrobku musí zhotovitel zkontrolovat, posoudit a případně upravit veškeré podmínky instalace a zapojení (např. přípojovací rozměry, celkové rozměry zařízení vzhledem k místu instalace apod.).

LEGENDA

- otopné těleso ocelové deskové
otopné těleso deskové, typ 22, výška 600, délka 1400, odstín bílý RAL 9010
- rozvodový potrubí TV pro ÚT přívod / zpátečka
- otopná tělesa nebo rozvodový potrubí TV pro ÚT určené k demontáži
- nová stoupačka - rozvodový potrubí T-TV pro ÚT
- označení místnosti s návrhovými/výpočtovou teplotou
- TZ 1200 W - tepelná ztráta místnosti

LEGENDA ARMATUR

- VENTILOVÁ VLOŽKA S TERMOSTATICKOU HLAVICÍ
SVĚRNÉ REGULAČNÍ ŠROUBENÍ (VZDY SOUČASNĚ UZAVÍRACÍ)
RUČNÍ VYVAŽOVACÍ VENTIL
REGULÁTOR DIFERENČNÍHO TLAKU
TROJCESTNÝ SMĚŠOVACÍ VENTIL
FILTR
ZPĚTNÁ KLAPEK. VENTIL (AUTOMATICKÝ) ODVZDUŠŇOVACÍ VENTIL
VÝPOUSTĚČÍ KOHOUT

PARAMETRY ZDROJE TEPLA A ROZVODU TV

Konstrukční, návrhové a provozní teploty:

- jmen. teplota primár - výstup z tepelných čerpadel max 65°C
- jmen. teplota primár - přívod/zpátečka TČ provozní teploty max 60/50°C
- jmen. teplota sekundár - přívod/ zpátečka ÚT, provozní max 60°/50°C
- jmen. teplota sekundár - přívod/zpátečka ÚT tělesa, návrhová 55°/45°C
- minimální přetlak = statický přetlak za studena 35kPa (na úrovni podlahy strojovny ve 2.NP)
- minimální provozní přetlak-nastavený 80kPa
- maximální provozní přetlak 240kPa
- maximální dovolený přetlak = pojistný přetlak min 250kPa,
- konstrukční/dovolený přetlak pro TČ max 300kPa

Číslo	Název	Plocha [m ²]	Výška [m]	Objem [m ³]	Podlaho	Strop	Kapacita/spotřeba
A1.01	CHODBA	48,37	3	145,11	STAVAJÍCÍ - STUKOVÁ OMÍTKA	STAVAJÍCÍ - STUKOVÁ OMÍTKA	14 ŽÁKO
A1.02	LOŽNÁ + SÁLNA	47,98	3	143,98	STAVAJÍCÍ - STUKOVÁ OMÍTKA	STAVAJÍCÍ - STUKOVÁ OMÍTKA	14 ŽÁKO
A1.03	VÝPOČETNÍ TECHNIKA	36,74	3	110,23	STAVAJÍCÍ - STUKOVÁ OMÍTKA	STAVAJÍCÍ - STUKOVÁ OMÍTKA	-
A1.04	LOŽNÁ + SÁLNA	47,53	3	143,38	STAVAJÍCÍ - STUKOVÁ OMÍTKA	STAVAJÍCÍ - STUKOVÁ OMÍTKA	14 ŽÁKO
A1.05	LOŽNÁ + SÁLNA	46,68	3	140,05	STAVAJÍCÍ - STUKOVÁ OMÍTKA	STAVAJÍCÍ - STUKOVÁ OMÍTKA	14 ŽÁKO
A1.06	LOŽNÁ + SÁLNA	46,03	3	138,1	STAVAJÍCÍ - STUKOVÁ OMÍTKA	STAVAJÍCÍ - STUKOVÁ OMÍTKA	14 ŽÁKO
A1.07	OVČENÉ TRENNIKOVÉ PRACOVNÍSTE PRO ČVVO	47,8	3	143,41	STAVAJÍCÍ - STUKOVÁ OMÍTKA	STAVAJÍCÍ - STUKOVÁ OMÍTKA	-
A1.08	WC HOŠ	14,71	3	44,14	STAVAJÍCÍ - STUKOVÁ OMÍTKA	STAVAJÍCÍ - STUKOVÁ OMÍTKA	-
A1.09	SÁLNA + WC UKLID	5,85	3	17,55	STAVAJÍCÍ - STUKOVÁ OMÍTKA	STAVAJÍCÍ - STUKOVÁ OMÍTKA	-
A1.10	CHODBA	6,31	3	24,94	KERAMICKÁ DLÁŽBA	STAVAJÍCÍ - STUKOVÁ OMÍTKA - OPRAVY 200	-
A1.11	SÁLNA	18,49	3	55,47	KERAMICKÁ DLÁŽBA	STAVAJÍCÍ - STUKOVÁ OMÍTKA - OPRAVY 200	-
A1.12	UKLID	6,5	3	19,49	STAVAJÍCÍ - STUKOVÁ OMÍTKA	STAVAJÍCÍ - STUKOVÁ OMÍTKA	-
A1.13	SOCHOVÝ PRACOVNÍSTE	21,84	3	65,52	STAVAJÍCÍ - STUKOVÁ OMÍTKA	STAVAJÍCÍ - STUKOVÁ OMÍTKA	-
A1.14	KOMPAKTNÍ PŘEDVÁŽNÍ STANICE	6,5	3	19,49	STAVAJÍCÍ - STUKOVÁ OMÍTKA	STAVAJÍCÍ - STUKOVÁ OMÍTKA	-
A1.15	KABINET	18,77	3	56,33	STAVAJÍCÍ - STUKOVÁ OMÍTKA	STAVAJÍCÍ - STUKOVÁ OMÍTKA	-
A1.16	WC LOŽNÉ	5,82	3	17,46	STAVAJÍCÍ - STUKOVÁ OMÍTKA	STAVAJÍCÍ - STUKOVÁ OMÍTKA	-
A1.17	WC DÍVKY	14,02	3	42,06	STAVAJÍCÍ - STUKOVÁ OMÍTKA	STAVAJÍCÍ - STUKOVÁ OMÍTKA	-
B1.01	CHODBA	16,62	3	49,87	STAVAJÍCÍ - STUKOVÁ OMÍTKA	STAVAJÍCÍ - STUKOVÁ OMÍTKA	-
B1.02	SÁL	11,81	3	34,44	STAVAJÍCÍ - STUKOVÁ OMÍTKA	STAVAJÍCÍ - STUKOVÁ OMÍTKA	-
B1.03	NÁRAČOVNA	8,15	2,6	21,19	STAVAJÍCÍ - STUKOVÁ OMÍTKA	STAVAJÍCÍ - STUKOVÁ OMÍTKA	-
B1.04	LOŽNÁ	5,51	3	16,54	NOVÁ KER. DLÁŽBA	STAVAJÍCÍ - STUKOVÁ OMÍTKA	-
B1.04a	LOŽNÁ - ROZŠÍŘENÍ	27,09	3	111,28	KERAMICKÁ DLÁŽBA	STAVAJÍCÍ - STUKOVÁ OMÍTKA	-
B1.05	VÝDEJNA	15,8	3	46,81	STAVAJÍCÍ - STUKOVÁ OMÍTKA	STAVAJÍCÍ - STUKOVÁ OMÍTKA	-
B1.06	WC PERSONAL	3,79	3	11,37	STAVAJÍCÍ - STUKOVÁ OMÍTKA	STAVAJÍCÍ - STUKOVÁ OMÍTKA	-
B1.07	WC DÍVKY	4,95	3	20,85	STAVAJÍCÍ - STUKOVÁ OMÍTKA	STAVAJÍCÍ - STUKOVÁ OMÍTKA	-
B1.08	SPRCHOVNA	3,75	3	11,25	STAVAJÍCÍ - STUKOVÁ OMÍTKA	STAVAJÍCÍ - STUKOVÁ OMÍTKA	-
B1.09	WC HOŠ	5,82	3	16,87	STAVAJÍCÍ - STUKOVÁ OMÍTKA	STAVAJÍCÍ - STUKOVÁ OMÍTKA	-
B1.10	SKLOVNÍ	4,09	3	12,28	STAVAJÍCÍ - STUKOVÁ OMÍTKA	STAVAJÍCÍ - STUKOVÁ OMÍTKA	-
C1.01	VSTUPNÍ PRACOVNÍSTE	27,68	3	83,04	KERAMICKÁ DLÁŽBA	STAVAJÍCÍ - STUKOVÁ OMÍTKA	-
C1.02	FOYER	19,15	3	56,64	KERAMICKÁ DLÁŽBA	STAVAJÍCÍ - STUKOVÁ OMÍTKA	-
C1.03	CHODBA	14,23	2,6	37	STAVAJÍCÍ - STUKOVÁ OMÍTKA	STAVAJÍCÍ - STUKOVÁ OMÍTKA	-
C1.04	KOMUNIKACE	26,18	3,5	91,61	KERAMICKÁ DLÁŽBA	STAVAJÍCÍ - STUKOVÁ OMÍTKA	-
C1.05	CHODBA	42,61	2,8	119,31	KERAMICKÁ DLÁŽBA	STAVAJÍCÍ - STUKOVÁ OMÍTKA	-
C1.06	STROJOVNA VZT	13,8	3	41,4	KERAMICKÁ DLÁŽBA	STAVAJÍCÍ - STUKOVÁ OMÍTKA	-

Číslo	Název	Plocha [m ²]	Výška [m]	Objem [m ³]	Podlaho	Strop	Kapacita/spotřeba
C1.07	SÁLNA - LOŽNÉ	25,12	2,75	69,08	KERAMICKÁ DLÁŽBA	STAVAJÍCÍ - STUKOVÁ OMÍTKA	-
C1.08	ARTETERAPIJNÉ PRACOVNÍSTE + PRACOVNÍSTE PRO KERAMICKOU PEC	56,17	3	168,51	KERAMICKÁ DLÁŽBA	STAVAJÍCÍ - STUKOVÁ OMÍTKA	-
C1.09	WC DÍVKY	34,09	3	102,27	PVC	STAVAJÍCÍ - STUKOVÁ OMÍTKA	MAX. 14 ŽÁKO
C1.10	WC ŽP	5,76	2,6	14,98	KERAMICKÁ DLÁŽBA	STAVAJÍCÍ - STUKOVÁ OMÍTKA	-
C1.11	WC ŽP	5,76	2,6	14,98	KERAMICKÁ DLÁŽBA	STAVAJÍCÍ - STUKOVÁ OMÍTKA	-
C1.12	SKLAD POMŮCK	16,43	3	49,28	PVC	STAVAJÍCÍ - STUKOVÁ OMÍTKA	-
D1.01	SPRCHOVNA CHODBA	10,56	3	31,68	STAVAJÍCÍ - STUKOVÁ OMÍTKA	STAVAJÍCÍ - STUKOVÁ OMÍTKA	-
D1.02	CHODBA	11,45	2,8	32,05	STAVAJÍCÍ - STUKOVÁ OMÍTKA	STAVAJÍCÍ - STUKOVÁ OMÍTKA	-
D1.03	SÁLNA	15,78	2,75	43,4	KERAMICKÁ DLÁŽBA	STAVAJÍCÍ - STUKOVÁ OMÍTKA	-
D1.05	WC ŽP	6,12	3	18,36	STAVAJÍCÍ - STUKOVÁ OMÍTKA	STAVAJÍCÍ - STUKOVÁ OMÍTKA	-
E1.01	CHODBA	17,05	3,1	52,85	KERAMICKÁ DLÁŽBA	STAVAJÍCÍ - STUKOVÁ OMÍTKA	-
E1.02	SÁLNA	15,81	3,1	46,55	KERAMICKÁ DLÁŽBA	STAVAJÍCÍ - STUKOVÁ OMÍTKA	-
E1.03	SÁLNA	28,22	3,1	87,48	KERAMICKÁ DLÁŽBA	STAVAJÍCÍ - STUKOVÁ OMÍTKA	-
E1.04a	WC SPC - PŘEDSŇ	1,91	2,6	4,96	KERAMICKÁ DLÁŽBA	STAVAJÍCÍ - STUKOVÁ OMÍTKA	-
E1.04b	WC SPC	1,67	2,6	4,35	KERAMICKÁ DLÁŽBA	STAVAJÍCÍ - STUKOVÁ OMÍTKA	-
E1.05	VSTUPNÍ HALA	34,69	3,3	114,47	STAVAJÍCÍ - STUKOVÁ OMÍTKA	STAVAJÍCÍ - STUKOVÁ OMÍTKA	-
E1.06	CHODBA	61,3	3,3	202,3	STAVAJÍCÍ - STUKOVÁ OMÍTKA	STAVAJÍCÍ - STUKOVÁ OMÍTKA	-
E1.07	SPRCHOVNA	40,96	3,3	135,17	KERAMICKÁ DLÁŽBA	STAVAJÍCÍ - STUKOVÁ OMÍTKA	-
E1.08	OKNA PRO KLIENTY	6	3,3	19,8	KERAMICKÁ DLÁŽBA	STAVAJÍCÍ - STUKOVÁ OMÍTKA	-
E1.08a	SPC	14,41	3,3	47,56	PVC	STAVAJÍCÍ - STUKOVÁ OMÍTKA	-
E1.09	LOŽNÁ	41,29	3,3	136,25	STAVAJÍCÍ - STUKOVÁ OMÍTKA	STAVAJÍCÍ - STUKOVÁ OMÍTKA	-
E1.10	OKNA PRO KLIENTY	6	3,3	19,8	KERAMICKÁ DLÁŽBA	STAVAJÍCÍ - STUKOVÁ OMÍTKA	-
E1.10a	SPC	14,41	3,3	47,56	PVC	STAVAJÍCÍ - STUKOVÁ OMÍTKA	-
E1.11	LOŽNÁ	41,29	3,3	136,25	STAVAJÍCÍ - STUKOVÁ OMÍTKA	STAVAJÍCÍ - STUKOVÁ OMÍTKA	-

Číslo	Název	Plocha [m ²]	Výška [m]	Objem [m ³]	Podlaho	Strop	Kapacita/spotřeba
E1.12	OKNA PRO KLIENTY	6,45	3,3	21,28	KERAMICKÁ DLÁŽBA	STAVAJÍCÍ - STUKOVÁ OMÍTKA	-
E1.13	SPC	15,45	3,3	50,98	PVC	STAVAJÍCÍ - STUKOVÁ OMÍTKA	-
E1.14	CHODBA	3,33	3,3	11,01	STAVAJÍCÍ - STUKOVÁ OMÍTKA	STAVAJÍCÍ - STUKOVÁ OMÍTKA	-
E1.15	OKNO-SKLAD	1,38	3,3	4,55	STAVAJÍCÍ - STUKOVÁ OMÍTKA	STAVAJÍCÍ - STUKOVÁ OMÍTKA	-
E1.16	WC LOŽNÉ	1,92	3,3	6,34	STAVAJÍCÍ - STUKOVÁ OMÍTKA	STAVAJÍCÍ - STUKOVÁ OMÍTKA	-
E1.17	UMÝVARNÁ	7,88	3,3	26	STAVAJÍCÍ - STUKOVÁ OMÍTKA	STAVAJÍCÍ - STUKOVÁ OMÍTKA	-
E1.18	CHODBA	11,35	3,3	37,45	STAVAJÍCÍ - STUKOVÁ OMÍTKA	STAVAJÍCÍ - STUKOVÁ OMÍTKA	-
E1.19	WC DÍVKY	9,21	3	27,64	STAVAJÍCÍ - STUKOVÁ OMÍTKA	STAVAJÍCÍ - STUKOVÁ OMÍTKA	-
E1.20	UKLID	1,19	3,3	3,92	STAVAJÍCÍ - STUKOVÁ OMÍTKA	STAVAJÍCÍ - STUKOVÁ OMÍTKA	-
E1.21	WC	0,95	3,3	3,13	STAVAJÍCÍ - STUKOVÁ OMÍTKA	STAVAJÍCÍ - STUKOVÁ OMÍTKA	-
E1.22a	WC HOŠ - PŘEDSŇ	5,38	2,6	13,99	KERAMICKÁ DLÁŽBA	STAVAJÍCÍ - STUKOVÁ OMÍTKA	-
E1.22b	WC HOŠ - KABINY + PŘEDSŇ	9,52	2,6	24,74	KERAMICKÁ DLÁŽBA	STAVAJÍCÍ - STUKOVÁ OMÍTKA	-
E1.23	ZAČETI	6,16	2,27	13,99	STAVAJÍCÍ - STUKOVÁ OMÍTKA	STAVAJÍCÍ - STUKOVÁ OMÍTKA	-
E1.24	KOKOVKA	4,66	1,9	8,85	STAVAJÍCÍ - STUKOVÁ OMÍTKA	STAVAJÍCÍ - STUKOVÁ OMÍTKA	-
E1.25	ZAČETI	5,02	3,3	16,56	STAVAJÍCÍ - STUKOVÁ OMÍTKA	STAVAJÍCÍ - STUKOVÁ OMÍTKA	-
F1.01	CHODBA	109,90	2,7	296,73	KERAMICKÁ DLÁŽBA	STAVAJÍCÍ - STUKOVÁ OMÍTKA	-
F1.02	SÁLNA	12,92	2,8	36,18	KERAMICKÁ DLÁŽBA	STAVAJÍCÍ - STUKOVÁ OMÍTKA	-
F1.03a	WC DÍVKY - PŘEDSŇ	4,59	2,6	11,93	KERAMICKÁ DLÁŽBA	STAVAJÍCÍ - STUKOVÁ OMÍTKA	-
F1.03b	WC DÍVKY - KABINY	5,35	2,6	13,9	KERAMICKÁ DLÁŽBA	STAVAJÍCÍ - STUKOVÁ OMÍTKA	-
F1.04a	WC HOŠ - PŘEDSŇ	6,00	2,6	15,60	KERAMICKÁ DLÁŽBA	STAVAJÍCÍ - STUKOVÁ OMÍTKA	-
F1.04b	WC HOŠ - KABINY + PŘEDSŇ	7,53	2,6	19,59	KERAMICKÁ DLÁŽBA	STAVAJÍCÍ - STUKOVÁ OMÍTKA	-
F1.05	ČIP	32,93	3	98,78	PVC	STAVAJÍCÍ - STUKOVÁ OMÍTKA	MAX. 14 ŽÁKO
F1.06	STROJOVNA VZT	14,62	3	43,89	KERAMICKÁ DLÁŽBA	STAVAJÍCÍ - STUKOVÁ OMÍTKA	-
F1.07	TECH. MÍSTNOST - IT	16,47	0	0	PVC	POKROVLOVÝ BETON	-
F1.08	PUR STĚNA	60,7	3	182,09	STAVAJÍCÍ - STUKOVÁ OMÍTKA	STAVAJÍCÍ - STUKOVÁ OMÍTKA	-
F1.09	ČIP	32,73	3	98,2	PVC	STAVAJÍCÍ - STUKOVÁ OMÍTKA	MAX. 14 ŽÁKO
F1.10	ČIP	32,55	3	96,66	PVC	STAVAJÍCÍ - STUKOVÁ OMÍTKA	MAX. 14 ŽÁKO

Celková plocha [m²] 1820,40

Zkvalitnění podmínek pro poskytování vzdělávání a služeb SŠ a ZŠ Beroun			
Ulice Karla Čapka, Beroun			
Strážná škola a Základní škola Beroun, příspěvková organizace, Karla Čapka 1457, 266 01 Beroun - Město			
Seznam projektantů	DPS BEVIT s.r.o. Bělohorská 10/25, 100 00 Praha 10 - Smíchov	Ing. Jan Pásek tel.: 226 000 001 e-mail: j.pasek@bevit.cz	Ing. Jiří Hrabák Ing. Michal Čermák
Projektant	ČKJ Projekt s.r.o. Dělnická 109/31, 196 00 Praha 9	Ing. Jiří Hrabák Ing. Michal Čermák	
Supl.	DPS	03/2024	00
Opět.	80,91 - Strážná a základní škola		
Číslo	D.1 - Dokumentace stavebních objektů		
Práce	D.1.4.1 - Výkresy		
Výnos			
01 - 1.NP - CELKOVÝ PUDORYS - NÁVRH NOVEHO STAVU			